

▷ IM 40 à 800 A - commande latérale

IM 40 to 800 A - with lateral handle

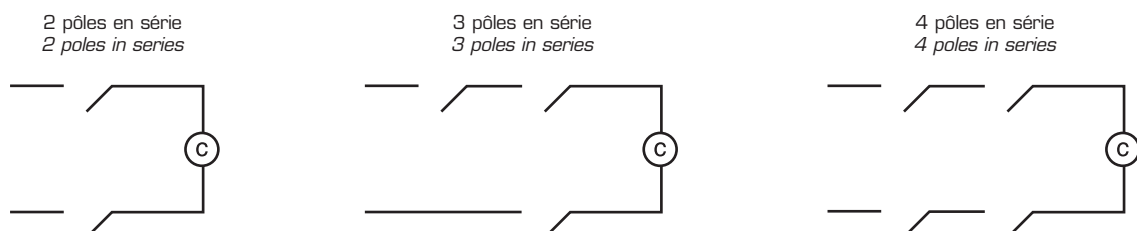
▷ CARACTÉRISTIQUES ÉLECTRIQUES / ELECTRICALS CHARACTERISTICS

Selon CEI 60947-3

Interrupteur - Switch			IM 40	IM 63	IM 80	IM 160	IM 200
Courant thermique à l'air libre (Ith) <i>Rated thermal current</i>	à 40°C	A	40	63	80	160	200
Courant thermique d'emploi sous enveloppe (Ithe) <i>Rated current within enclosure</i>	à 40°C	A	40	63	80	160	200
Courant présumé de court-circuit avec fusibles aM ou gG <i>Rated fuse short circuit current</i>		kA	100	100	100	100	100
Calibre des fusibles associés <i>Back up fuse</i>		A	40	63	80	160	160
Courant crête de court-circuit limite admissible <i>Peak value</i>		kA	7	10	11	23	30
Tension assignée d'isolement (Ui) <i>Rated insulation voltage</i>		V	690	690	690	690	1000
Tension assignée d'emploi AC-20 DC-20 <i>Rated operational current</i>		V	690	690	690	690	1000
Tension assignée de tenue aux chocs (Uimp) <i>Impulse withstand voltage</i>		kV	8	8	8	12	12
Courant assigné d'emploi (Ie) AC-23-A <i>Rated operational current</i>	400 V	A	40	63	63	125	160
	500 V		40	63	63	125	160
	690 V		-	-	-	125	160
Pouvoir de coupure AC-23 (Ic) sous tension assignée d'emploi Ue <i>Rated breaking capacity</i>	500 V	A	320	504	504	1000	1280
	690 V		-	-	-	1000	1280
Puissance assignée d'emploi* AC-23 A <i>Rated operational power</i>	400 V	kW	22	30	30	63	75
	500 V		27	43	43	79	100
	690 V		38	60	60	109	120
	à cos φ		0,68	0,68	0,68	0,72	0,72
Courant assigné d'emploi en A / nbre de pôles en série** pour le DC-23-A <i>Rated operational current</i>	250 V	A	40 / 2	63 / 2	63 / 2	160 / 1	200 / 2
	400 V		32 / 2	63 / 4	63 / 4	160 / 2	200 / 2
	500 V		32 / 4	-	-	160 / 3	200 / 4
Courant de courte durée admissible valeur efficace (Icw) <i>Short circuit withstand current</i>	1 s	kA	2,5	2,5	2,5	4,2	5,2
Endurance mécanique : nombre de cycles de manœuvre <i>Mechanical endurance</i>			20000	20000	20000	10000	10000
Endurance électrique : nombre de cycles de manœuvre à Ith et cos φ 0.65 <i>Electrical endurance</i>	400 V		1500	1500	1500	-	-
	500 V		1500	1500	-	-	-
	690 V		-	-	-	1000	1000
Puissance dissipée par pôles <i>Power losses per pole</i>		W	1	2	3	7	12
Couple de manœuvre maxi pour 3 pôles		Nm	2	2	2	7,5	6,5
Poids <i>Weight</i>	3 pôles	kg	0,85	0,85	0,85	1,8	2
	4 pôles		1	1	1	2,4	2,5
Couple de serrage des bornes <i>Operation torque</i>	mini	Nm	1,2	1,4	1,4	12	12
	maxi		1,5	2,4	2,4	14	14
Largeur des bornes de raccord <i>Bars dimensions</i>		mm	-	-	-	20	20
Taille des boulons de raccordement			-	-	-	M8*16	M8*25
Largeur de cosse maxi		mm	-	-	-	26	26
Sections de raccordements avec câbles Cu <i>Cable section</i>	mini Ith	mm²	2,5	6	10	35	70
	maxi		16	25	25	95	95

* La valeur de puissance est donnée à titre indicatif, les valeurs de courant varient selon le type de moteur et le constructeur.
Value of power is given as an indication, values can change depending on kind of engine and manufacturer.

** Connexion à réaliser par le client. Répartir les pôles par conducteurs, ex. : 2 pôles en série.
To be connect in series by user.



Selon CEI 60947-3

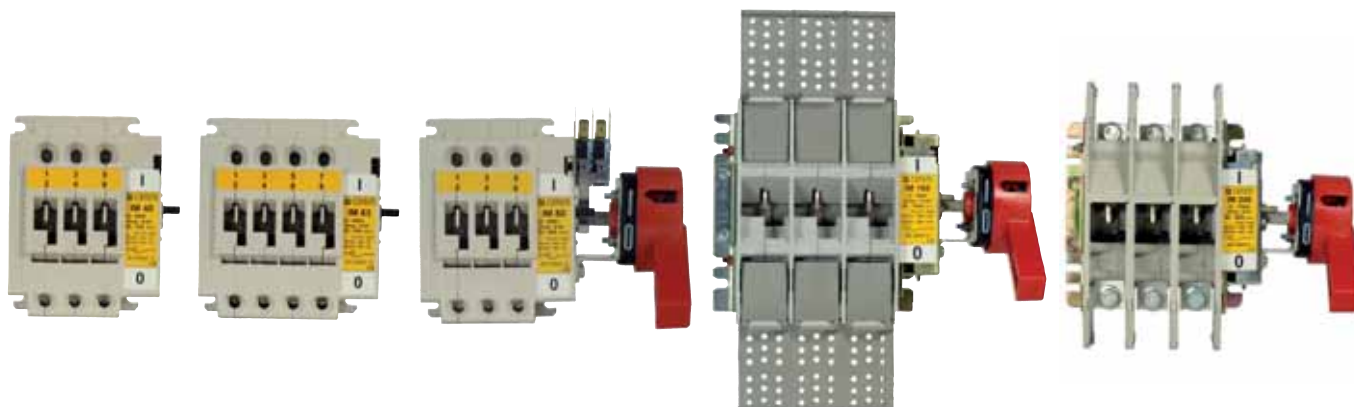
Interrupteur - Switch			IM 315	IM 350	IM 500	IM 630	IM 800
Courant thermique à l'air libre (Ith) <i>Rated thermal current</i>	à 40°C	A	315	350	500	630	800
Courant thermique d'emploi sous enveloppe (Ithe) <i>Rated current within enclosure</i>	à 40°C	A	270	315	500	630	720
Courant présumé de court-circuit avec fusibles aM ou gG <i>Rated fuse short circuit current</i>		kA	100	100	100	80	80
Calibre des fusibles associés <i>Back up fuse</i>		A	250	315	400	630	800
Courant crête de court-circuit limité admissible <i>Peak value</i>		kA	40	40	45	55	-
Tension assignée d'isolement (Ui) <i>Rated insulation voltage</i>		V	1000	1000	1000	1000	1000
Tension assignée d'emploi AC-20 DC-20 <i>Rated operational current</i>		V	1000	1000	1000	1000	1000
Tension assignée de tenue aux chocs (Uimp) <i>Impulse withstand voltage</i>		kV	12	12	12	12	12
Courant assigné d'emploi (Ie) AC-23-A <i>Rated operational current</i>	400 V	A	250	315	500	630	720
	500 V		250	315	500	580	600
	690 V		250	315	350	350	350
Pouvoir de coupure AC-23 (Ic) sous tension assignée d'emploi Ue <i>Rated breaking capacity</i>	500 V	A	2000	2520	4000	4800	4800
	690 V		2000	2520	2800	2800	2800
Puissance assignée d'emploi* AC-23 A <i>Rated operational power</i>	400 V	kW	125	157	280	357	409
	500 V		155	196	355	411	426
	690 V		187	235	298	298	342
	à cos φ	-	0,72	0,72	0,82	0,82	0,82
Courant assigné d'emploi en A / nbre de pôles en série** pour le DC-23-A <i>Rated operational current</i>	250 V	A	250 / 2	315 / 2	400 / 2	630 / 2	800 / 2
	400 V		250 / 3	315 / 3	400 / 3	630 / 3	630 / 2
	500 V		250 / 4	315 / 4	-	-	400 / 3
Courant de courte durée admissible valeur efficace (Icw) <i>Short circuit withstand current</i>	1 s	kA	8	8	17	17	17
Endurance mécanique : nombre de cycles de manœuvre <i>Mechanical endurance</i>			16000	16000	10000	10000	5000
Endurance électrique : nombre de cycles de manœuvre à Ith et cos φ 0.65 <i>Electrical endurance</i>	400 V		-	-	-	-	-
	500 V		1000	1000	1000	1000	500
	690 V		-	-	-	-	-
Puissance dissipée par pôles <i>Power losses per pole</i>		W	5,5	8,5	13	22	40
Couple de manœuvre maxi pour 3 pôles		Nm	8,2	8,2	17	21	21
Poids <i>Weight</i>	3 pôles	kg	3	3	5,2	6,2	6,2
	4 pôles		3,7	3,7	6,4	7,6	7,6
Couple de serrage des bornes <i>Operation torque</i>	mini	Nm	30	30	30	50	50
	maxi		44	44	44	75	75
Largeur des bornes de raccord <i>Bars dimensions</i>		mm	25	25	25	40	40
Taille des boulons de raccordement			M10*30	M10*30	M10*40	M12*40	M12*40
Largeur de cosse maxi		mm	28	30	36	41	41
Sections de raccordements avec câbles Cu <i>Cable section</i>	mini Ith	mm ²	70	120	185	2*120	2*150
	maxi		2*120	2*150	2*185	2*300	2*300

* La valeur de puissance est donnée à titre indicatif, les valeurs de courant varient selon le type de moteur et le constructeur.
Value of power is given as an indication, values can change depending on kind of engine and manufacturer.

** Connexion à réaliser par le client. Répartir les pôles par conducteurs, ex. : 2 pôles en série.
To be connect in series by user.

▷ IM 40 à 800 A - commande latérale

IM 40 to 800 A - with lateral handle



IM 40 A - 3P

IM 63 A - 4P

IM 80 A - 3P

IM 160 A - 3P

IM 200 A - 3P

▷ GÉNÉRALITÉS

IM fait partie de la gamme des interrupteurs sectionneurs appropriés à la coupure locale et à la coupure de basse tension des circuits électriques.

Ils sont couramment utilisés pour les applications suivantes :

- interrupteur principal,
- interrupteur pour moteurs,
- sectionneur,
- interrupteur de sécurité,

Ils sont disponibles jusqu'à 6 pôles en plusieurs calibres de 40 à 800 A.

▷ CARACTÉRISTIQUES GÉNÉRALES

- Coupure visible, par vision directe et réelle des couteaux de l'interrupteur en position ouvert.
- Appareils disponibles de 2 à 6 pôles (autres, veuillez nous consulter).
- Commande latérale positive.
- Mécanisme à rupture et enclenchement brusque.
- Contacts électriques en cuivre argenté.
- Chambre de coupure à extinction d'arc.
- Protection tous climats : cloisons isolantes en matériau auto-extinguible UL94-VO, à haute résistance mécanique et électrique.
- Conformité aux normes : CEI 947-1 et 3 BS 5419 NFC 63130.
- Pouvoir de fermeture et de coupure à haut niveau de performance (classement en AC 23 et DC 23).
- Haute endurance électrique et mécanique.
- Cache-bornes de protection contre le toucher fortuit.
- Large gamme d'accessoires.

GENERAL POINTS

IM is a range of switch disconnectors suitable to make and break on load and disconnecting low voltage electrical circuits.

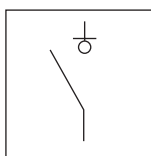
They are commonly used for the following purposes:

- main switch,
- switch for motors,
- disconnectors,
- safety switch.

They are available up to 6 poles with several ratings from 40 to 800 A.

GENERAL CHARACTERISTICS

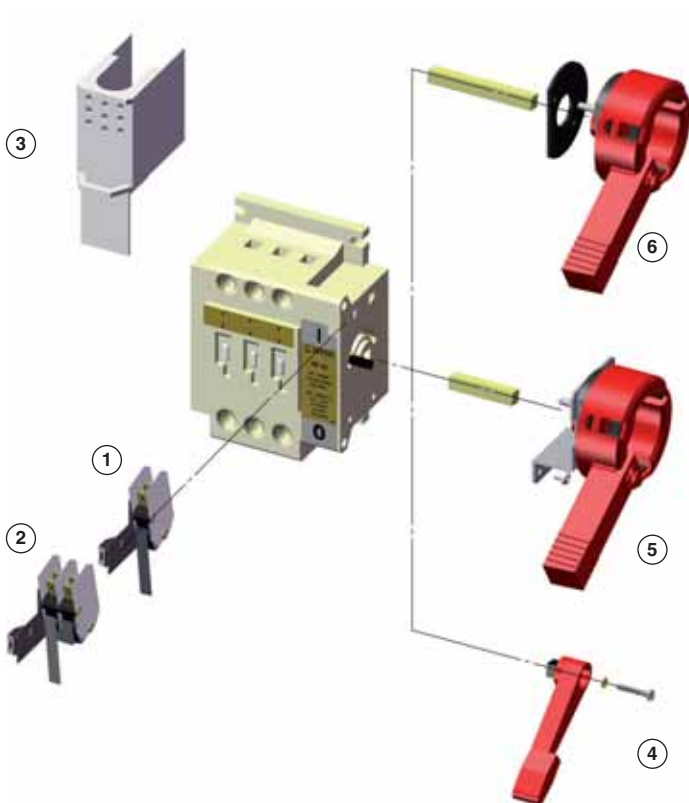
- Visible cut-off, direct and real view of moving contacts in « open » position.
- Switches available from 2 to 6 poles (more on request).
- Contact position positively indicated by the handle.
- Neutral contact makes earlier and opens later than the phase contacts.
- Silver coppered electrical contacts.
- Breaking chamber with arc extinguishing.
- Protection for all climates: isolating partitions made in UL94-VO auto extinguishible material, high mechanical and electrical resistance.
- In accordance with CEI 947-1 and 3 BS 5419 NFC 63130.
- High performance opening and shutting power (classified AC 23 and DC 23).
- High mechanical and electrical resistance.
- Safety covers.
- Wide range of accessories.



▷ RÉFÉRENCES / REFERENCES

Ces références correspondent à l'interrupteur sans poignée ni accessoires.
 These references include switches only, excluding handle and accessories.

Interrupteurs IM / IM switch disconnectors



Pôles Poles	Calibre - Rated current				
	40 A	63 A	80 A	160 A	200 A
1	C600010	C600011	C600012	J092675	C600014
2	R080515	N080512	K080509	N091276	C075626
3	Q080514	M080511	J080508	P091277	D075627
4	P080513	L080510	H080507	Q091278	E075628
5	A083789	C083791	F083794	R099582	Y097978
6	B083790	D083792	G083795	W092640	T092707

Accessoires / Accessories

	Calibre - Rated current				
	40 A	63 A	80 A	160 A	200 A
① Contact de pré coupure inverseur simple 1NO / NC Single auxiliary contacts 1NO / NC Mini 24 V - 25 mA, maxi 690 V - 2 A AC / DC				L080372	
① Contact de pré coupure inverseur simple 1NO / NC bas niveau Single auxiliary contacts 1NO / NC break after main contacts Mini 24 V - 10 mA, maxi 690 V - 2 A AC / DC				S202209	
② Contact de pré coupure inverseur double 2NO / NC Double auxiliary contacts 2NO / NC Mini 24 V - 25 mA, maxi 690 V - 2 A AC / DC				P080237	
② Contact de pré coupure inverseur double 2NO / NC bas niveau Double auxiliary contacts 2NO / NC break after main contacts Mini 24 V - 10 mA, maxi 690 V - 2 A AC / DC				A208909	
③ Cache-bornes, 1 par plage Safety covers		d'origine provided		Z091493	J090927
④ Poignée intérieure non cadenassable Internal handle, can not be locked		Z080384			N080374
⑤ Poignée intérieure cadenassable par 3 cadenas Internal handle, can be locked with 3 padlocks				A080385	
⑥ Poignée extérieure cadenassable par 3 cadenas External handle, can be locked with 3 padlocks				T091557	
Poignée intérieure cadenassable par étrier (3 cadenas) Internal handle, can be locked by stirrup (3 padlocks)				H083865	
Poignée intérieure latéro-frontale cadenassable par 3 cadenas Front-lateral internal handle, can be locked by 3 padlocks				Z092436	

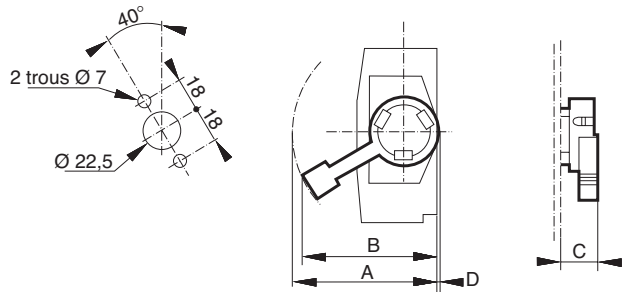
▷ DIMENSIONS / DIMENSIONS

Poignée extérieure latérale cadenassable par 3 cadenas.

External lateral handle, can be locked with 3 padlocks.

Livrée avec un axe \square 8 longueur 150 mm. Included: axle, 150 mm long.

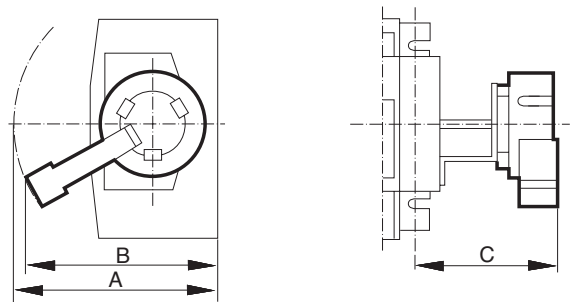
Référence Reference	Type - Type	A	B	C	Poids - Weight (kg)
T091557	IM 40-63-80	135	122	40	0,22
T091557	IM 160	135	122	40	0,22
T091557	IM 200	153	140	40	0,22



Poignée intérieure latérale cadenassable.

Internal lateral handle, lockable.

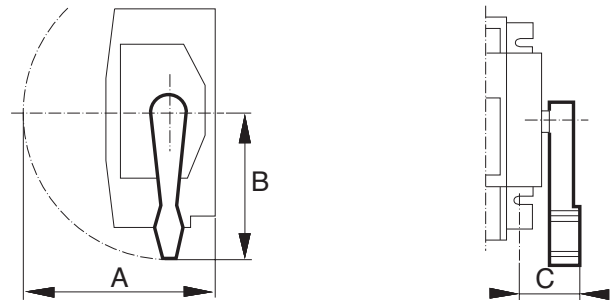
Référence Reference	Type - Type	A	B	C	Poids - Weight (kg)
A080385	IM 40-63-80	135	122	81,5	0,22
A080385	IM 160	135	122	81,5	0,22
A080385	IM 200	153	140	81,5	0,22



Poignée intérieure latérale.

Internal lateral handle.

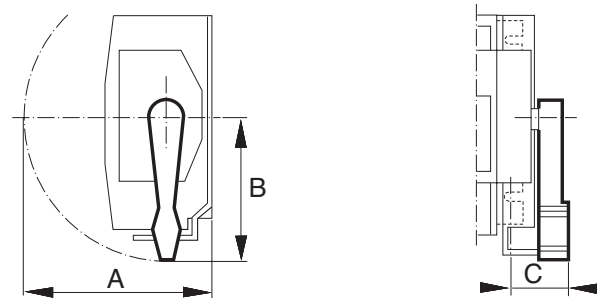
Référence Reference	Type - Type	A	B	C	Poids - Weight (kg)
Z080384	IM 40-63-80	114	80	45	0,05
N080374	IM 160	140	105	45	0,05
N080374	IM 200	158	105	45	0,05



Poignée intérieure latérale cadenassable par étrier.

Internal lateral handle, can be locked with stirrup.

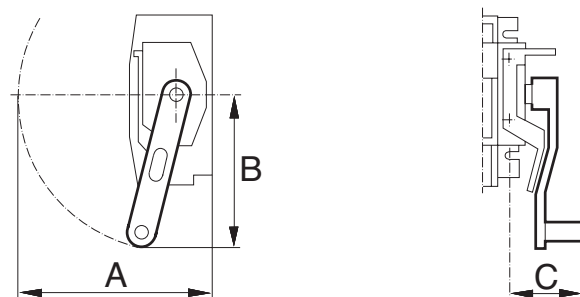
Référence Reference	Type - Type	A	B	C	Poids - Weight (kg)
H083865	IM 40-63-80	140	105	45	0,13
H083865	IM 160	140	105	45	0,13
H083865	IM 200	158	105	45	0,13



Poignée intérieure latéro-frontale cadenassable par étrier.

Internal front-lateral handle, can be locked with stirrup.

Référence Reference	Type - Type	A	B	C	Poids - Weight (kg)
Z092436	IM 40-63-80	148	82	45	0,13
Z092436	IM 160	182	147	78	0,13
Z092436	IM 200	200	147	78	0,13



▷ IM 40 à 800 A - commande latérale

IM 40 to 800 A - with lateral handle



IM 350 A - 3P



IM 500 A - 3P



IM 630 A - 3P

▷ GÉNÉRALITÉS

IM fait partie de la gamme des interrupteurs sectionneurs appropriés à la coupure locale et à la coupure de basse tension des circuits électriques.

Ils sont couramment utilisés pour les applications suivantes :

- interrupteur principal,
- interrupteur pour moteurs,
- sectionneur,
- interrupteur de sécurité.

Ils sont disponibles jusqu'à 6 pôles en plusieurs calibres de 40 à 800 A.

▷ CARACTÉRISTIQUES GÉNÉRALES

- Coupure visible, par vision directe et réelle des couteaux de l'interrupteur en position ouvert.
- Appareils disponibles de 2 à 6 pôles (autres, veuillez nous consulter).
- Commande latérale positive.
- Mécanisme à rupture en enclenchement brusque.
- Contacts électriques en cuivre argenté.
- Chambre de coupure à extinction d'arc.
- Protection tous climats : cloisons isolantes en matériau auto-extinguible UL94-VO, à haute résistance mécanique et électrique.
- Conformité aux normes : CEI 947-1 et 3 BS 5419 NFC 63130.
- Pouvoir de fermeture et de coupure à haut niveau de performance (classement en AC 23 et DC 23).
- Haute endurance électrique et mécanique.
- Cache-bornes de protection contre le toucher fortuit.
- Large gamme d'accessoires.

GENERAL POINTS

IM is a range of switch disconnectors suitable for making and breaking on load and disconnecting low voltage electrical circuits.

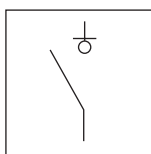
They are commonly used for the following purposes:

- main switch,
- switch for motors,
- disconnectors,
- safety switch.

They are available up to 6 poles with several ratings from 40 to 800 A.

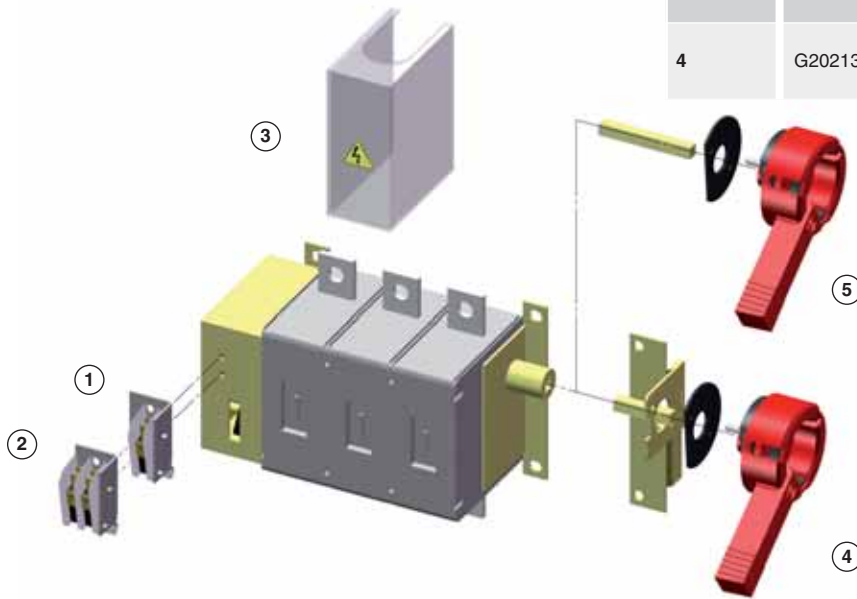
GENERAL CHARACTERISTICS

- Visible cut-off, direct and real view of moving contacts in « open » position.
- Switches available from 2 to 6 poles (more on request).
- Contact position positively indicated by the handle.
- Neutral contact makes earlier and opens later than the phase contacts.
- Silver coppered electrical contacts.
- Breaking chamber with arc extinguishing.
- Protection for all climates: isolating partitions made in UL94-VO auto extinguishable material, high mechanical and electrical resistance.
- In accordance with CEI 947-1 and 3 BS 5419 NFC 63130.
- High performance opening and shutting power (classified AC 23 and DC 23).
- High mechanical and electrical resistance.
- Safety covers.
- Wide range of accessories.



▷ RÉFÉRENCES / REFERENCES

Interrupteurs IM / IM switch disconnectors



Pôles Poles	Calibre - Rated current					
	250 A	315 A	350 A	500 A	630 A	800 A
3	H202131	F202129	C600268	Q090933	C600273	C600281
4	G202130	E202128	C600269	R090934	C600274	C600282

Ces références correspondent à des interrupteurs livrés nus sans poignée ni accessoires.

Pour les 500, 630 et 800 A il est possible d'obtenir des appareils de 6 et 8 pôles, veuillez nous consulter.

These references are for switches on their own, delivered without handle, nor accessory.

For 500, 630 and 800 A, supply of 6 and 8 poles is possible on request.

Accessoires / Accessories

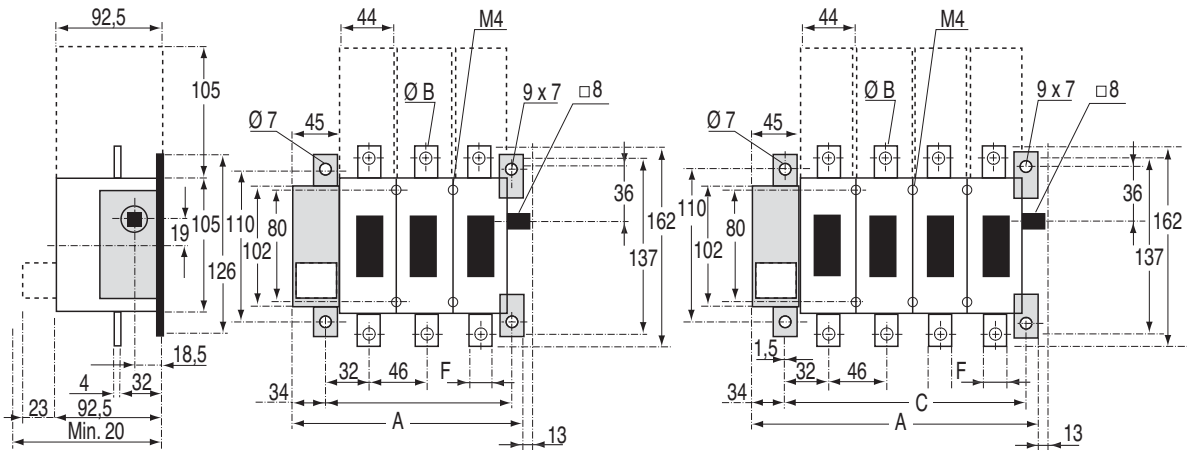
	Pôles Poles	Calibre - Rated current					
		250 A	315 A	350 A	500 A	630 A	800 A
① Contact de précoupure inverseur simple 1NO / NC. <i>Single auxiliary contacts 1NO / NC.</i> Mini 24 V - 25 mA, maxi 690 V - 2 A AC / DC.			Y202168			S086588	
① Contact de précoupure inverseur simple 1NO / NC bas niveau. <i>Single auxiliary contacts 1NO / NC break after main contacts.</i> Mini 24 V - 10 mA, maxi 690 V - 2 A AC / DC.			H208019			J208020	
② Contact de précoupure inverseur double 2NO / NC. <i>Double auxiliary contacts 2NO / NC.</i> Mini 24 V - 25 mA, maxi 690 V - 2 A AC / DC.			Z202169			L097300	
② Contact de précoupure inverseur double 2NO / NC bas niveau. <i>Double auxiliary contacts 2NO / NC break after main contacts.</i> Mini 24 V - 10 mA, maxi 690 V - 2 A AC / DC.			2 X H208019			2 X J208020	
③ Cache-bornes IM 250 à 350 A, 1 par plage. Écran IM 500 à 630 A = 1 en amont, 1 en aval. <i>Safety covers.</i>	3 4		A202170		Q096499 Z096507	F080137 E080136	G080138 D080135
④ Poignée intérieure cadenassable par 3 cadenas. <i>Internal handle, lockable with 3 locks.</i>			M202204			T090936	
⑤ Poignée extérieure cadenassable par 3 cadenas, livrée avec axe carré longueur 150 mm. <i>External handle, lockable with 3 locks, supplied with sq axle, 150mm long.</i>			N202205 □ 8			Y090940 □ 12	
⑤ Poignée extérieure à gauche, cadenassable par 3 cadenas, livrée avec axe carré longueur 150 mm. <i>Left external handle, lockable with 3 locks, supplied with sq axle, 150 mm long.</i>			N'existe pas <i>Do not exist</i>			C500874	

▷ IM 40 à 800 A - commande latérale

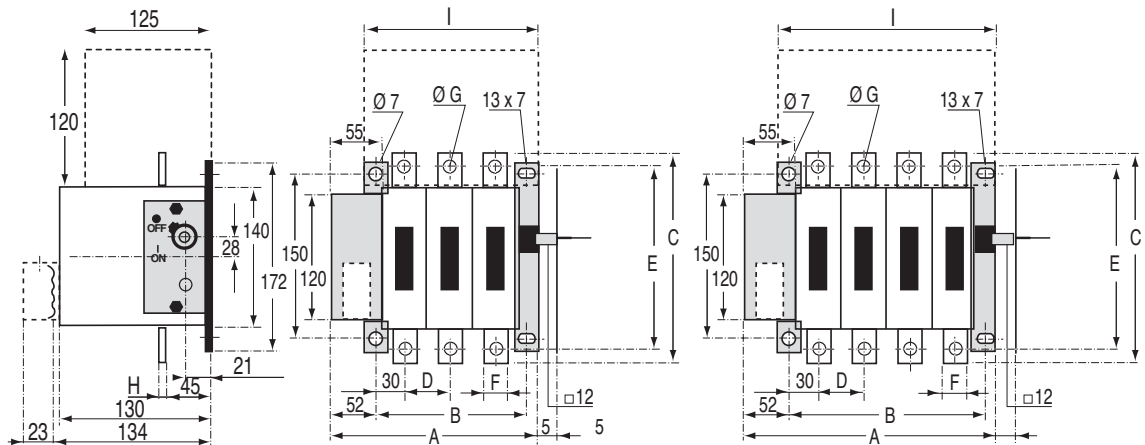
IM 40 to 800 A - with lateral handle

▷ DIMENSIONS / DIMENSIONS

	IM 250		IM 315		IM 350	
Pôles - Poles	3	4	3	4	3	4
A	199	245	199	245	199	245
Ø B	9	9	9	9	11	11
C	157	203	157	203	157	203
F	20	20	20	20	25	25
Poids - Weight (kg)	3	3,7	3	3,7	3	3,7



	IM 500		IM 630		IM 800	
Pôles - Poles	3	4	3	4	3	4
A	216	262	248	310	264	334
B	153	199	185	247	201	271
C	205	205	223	223	223	223
D	46	46	62	62	70	70
E	180	180	185	185	185	185
F	25	25	40	40	40	40
Ø G	11	11	13,5	13,5	13,5	13,5
H	4	4	5	5	5	5
I	175	221	207	269	223	293
Poids - Weight (kg)	5,2	6,4	6,2	7,6	6,2	7,6



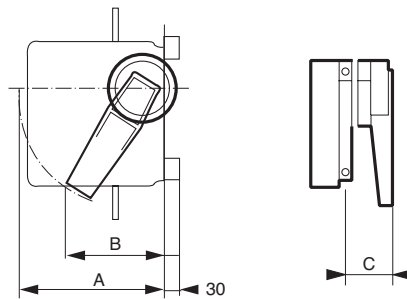
Caractéristiques électriques et mécaniques page 11.

▷ DIMENSIONS / DIMENSIONS

Poignée intérieure latérale cadenassable.

Internal, lateral, lockable handle.

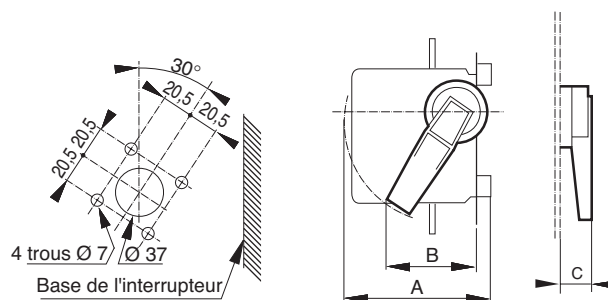
Référence Reference	Type - Type	A	B	C	D	Poids - Weight (kg)
M202204	IM 250	115	93	65	13	0,6
	IM 315					
	IM 350					
T090936	IM 500	203	178	100	30	1,2
	IM 630					
	IM 800					



Poignée extérieure latérale cadenassable.

External, lateral, lockable handle.

Référence Reference	Type - Type	A	B	C	D	Poids - Weight (kg)
N202205	IM 250	115	93	40	13	0,3
	IM 315					
	IM 350					
Y090940	IM 500	203	178	55	30	0,75
	IM 630					
	IM 800					



Poignée extérieure latérale gauche cadenassable.

Left external, lateral, lockable handle.

Référence Reference	Type - Type	A	B	C	D	Poids - Weight (kg)
C500874	IM 500	203	178	55	30	0,75
	IM 630					
	IM 800					

